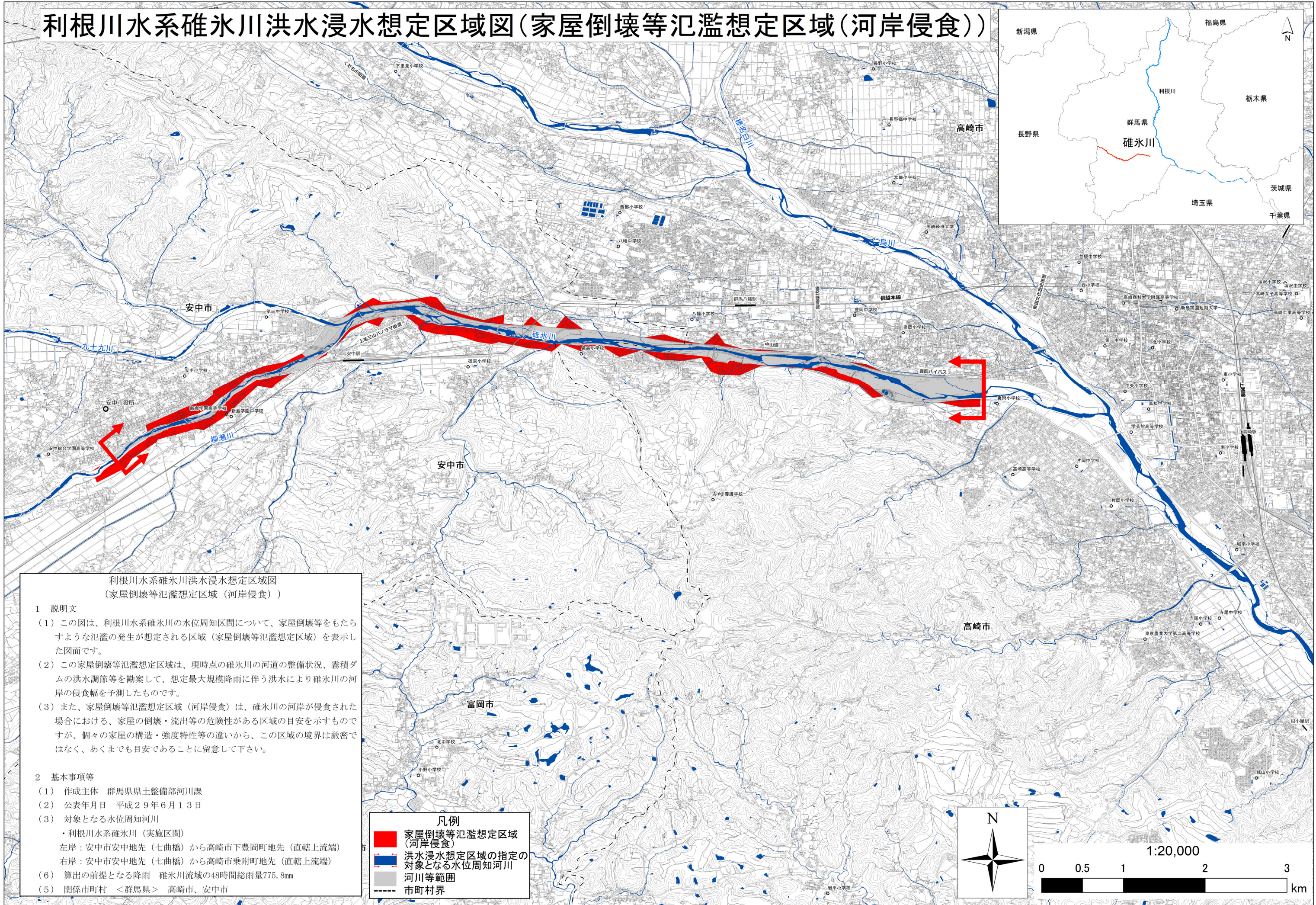
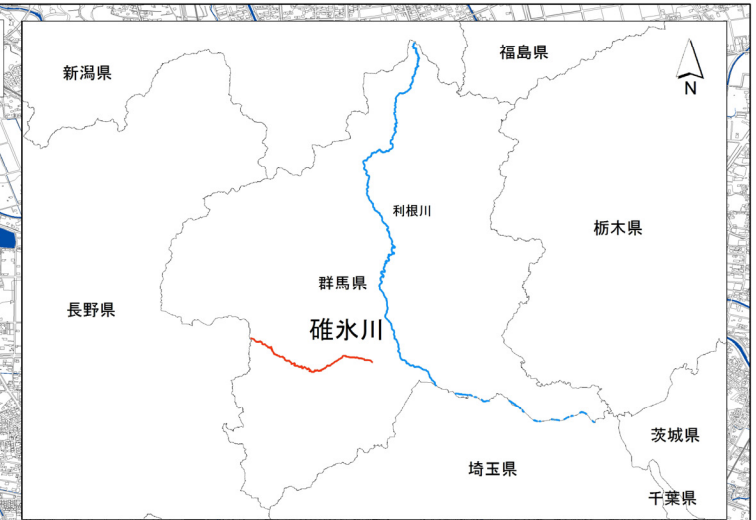


# 利根川水系碓氷川洪水浸水想定区域図(家屋倒壊等氾濫想定区域(河岸侵食))



利根川水系碓氷川洪水浸水想定区域図  
(家屋倒壊等氾濫想定区域(河岸侵食))

## 1 説明文

- (1) この図は、利根川水系碓氷川の水位周知区間について、家屋倒壊等をもたらすような氾濫の発生が想定される区域(家屋倒壊等氾濫想定区域)を表示した図面です。
- (2) この家屋倒壊等氾濫想定区域は、現時点の碓氷川の河道の整備状況、霧積ダムの洪水調節等を勘案して、想定最大規模降雨に伴う洪水により碓氷川の河岸の侵食幅を予測したものです。
- (3) また、家屋倒壊等氾濫想定区域(河岸侵食)は、碓氷川の河岸が侵食された場合における、家屋の倒壊・流出等の危険性がある区域の目安を示すものですが、個々の家屋の構造・強度特性等の違いから、この区域の境界は厳密ではなく、あくまでも目安であることに留意して下さい。

## 2 基本事項等

- (1) 作成主体 群馬県県土整備部河川課
- (2) 公表年月日 平成29年6月13日
- (3) 対象となる水位周知河川  
・利根川水系碓氷川(実施区間)  
左岸:安中市安中地先(七曲橋)から高崎市下豊岡町地先(直轄上流端)  
右岸:安中市安中地先(七曲橋)から高崎市乗附町地先(直轄上流端)
- (6) 算出の前提となる降雨 碓氷川流域の48時間総雨量775.8mm
- (5) 関係市町村 <群馬県> 高崎市、安中市

凡例

- 家屋倒壊等氾濫想定区域(河岸侵食)
- 洪水浸水想定区域の指定の対象となる水位周知河川
- 河川等範囲
- 市町村界

